

N°13 - 2026

PREMIER QUADRIMESTRE

# BRAVO!

L'agenda  
Tourisme & Culture  
Chaudfontaine



ARTHOUSE



FCC  
FOYER  
CULTUREL  
CHAUDFONTAINE

VISIT  
CHAUDFONTAINE.be

  
COMMUNE DE  
CHAUDFONTAINE

article  
kel  
27  
Wallonie

JANVIER

FÉVRIER

MARS

AVRIL

# ÉDITO

**Laurent Radermecker**  
Échevin de la Culture  
et du Tourisme - Président  
du Royal Syndicat  
d'Initiative



**Isabelle Dorbolo**  
Présidente du Foyer culturel



Chères Calidifontaines, chers Calidifontains,

C'est avec un réel plaisir que nous vous présentons le programme culturel et touristique de ce premier quadrimestre 2026, qui témoigne une nouvelle fois de la richesse et de la diversité de l'offre culturelle et touristique proposée à Chaudfontaine.

Expositions, spectacles, concerts, conférences, balades, événements populaires ou expériences immersives : ce programme a été pensé pour tous les publics, tous les âges et tous les centres d'intérêt. Il mêle patrimoine, création contemporaine, nature et découvertes, tout en mettant en valeur les talents locaux et les collaborations de qualité qui font la force de notre commune.

En tant qu'échevin de la Culture et du Tourisme et présidente du Foyer Culturel, nous mesurons pleinement l'importance et le privilège de pouvoir proposer des expositions et des événements d'exception à Chaudfontaine. Ces projets sont le fruit d'un travail collectif remarquable, mené par les équipes communales, le Foyer culturel, le Royal Syndicat d'Initiative, les associations partenaires, les artistes et les bénévoles, que je tiens à remercier sincèrement.

À travers cette programmation, Chaudfontaine affirme son identité de ville thermale dynamique, où la culture, le tourisme et la nature se rencontrent pour créer des moments de partage, d'émotion et de découverte.

Nous vous invitons à parcourir ce programme, à participer nombreux aux activités proposées et à contribuer, ensemble, au rayonnement de Chaudfontaine.

Chaudfontaine présente un tissu économique particulièrement diversifié, mêlant commerces de proximité, artisanat, entreprises innovantes, acteurs du tourisme et du thermalisme. Commune à taille humaine, elle est représentative des réalités vécues par de nombreux indépendants et entrepreneurs, tout en disposant d'atouts forts en matière d'attractivité économique et touristique.

# EN BREF...

## JANVIER

**Prolongation  
jusqu'au 08.03**

EXPOSITION

«De Walt Disney aux  
super-héros

**30.01 > 31.01**

ÉVÈNEMENT

**Nocturne des food  
trucks - Beaufays**

## FÉVRIER

**01.02**

CONCERT

**Concert apéritif de  
musique classique**

**07.02**

THÉÂTRE

**Frou-frou  
(une vie sauvage)**

**17.02**

CONFÉRENCE

**Les plantes dépolluantes**

**18.02**

ACTIVITÉ

**Initiation aux échecs**

## MARS

**06.03**

SPECTACLE

**Game ovaïres**

**06.03 > 08.03**

ÉVÈNEMENT

**21<sup>e</sup> salon des viticulteurs**

**13.03 > 10.05**

EXPOSITION

**Echang'art quand l'art  
est accessible à tous !**

**14.03**

SPECTACLE

**Véronique Gallo  
« La vraie vie »**

**15, 16, 22 & 23.03**

EXPOSITION

**« Visage(s) du monde »**

**17.03**

CONFÉRENCE

**Les carrés potagers  
surélevés**

**22.04 & 12.04**

VISITE

**Visite guidée  
du fort d'Embourg**

**21.03**

BALADE

**Initiation à la marche  
nordique**

**22.03**

ACTIVITÉ

**Initiation à la pêche à la  
mouche pour les enfants**

**29.03**

BALADE

**À la manière de Léonard  
De Vinci**

## AVRIL

**11.04**

THÉÂTRE

**« Au bout des planches »  
de et avec  
Jean-Luc Piraux**

**18.04**

BALADE

**À la découverte  
de la réserve de  
Bois-les-Dames**

**19.04**

BALADE

**À la découverte du jardin  
des fées !**

**30.04 > 03.05**

ÉVÈNEMENT

**Festival Andaluia**

POUR LES CALIDIFONTAINS\*  
**DE 18 À 24 ANS !**

# Pass culture

2025-2026

Grâce à votre numéro de registre national, recevez **une réduction de 10€** dans des lieux comme l'OPRL, l'Opéra Royal de Wallonie ou encore le Théâtre de Liège et dans bien d'autres endroits

**Pour plus d'informations :** 04/361 56 40 ou [www.chaudfontaine.be](http://www.chaudfontaine.be)

*\*Habiter la commune est indispensable pour bénéficier du pass.*





# Dép'ART

Pour un accomplissement artistique  
à Chaudfontaine

La Commune et le Foyer culturel de Chaudfontaine ont établi un parcours d'accompagnement des artistes locaux. Vous souhaitez vous lancer dans un processus créatif, renouer avec un art plastique, persévérer dans votre pratique ? Parcourez les étapes d'une évolution artistique à Chaudfontaine.

**INSPIRATION** : via les cours du centre d'expression et de créativité, les conférences « histoire de l'art » ou encore la Micro-Folie, entrez dans le monde de la création artistique et continuer de nourrir votre art !

**EXPO CANEVAS** : participez à une première exposition collective pour une expérience cadrée par un thème et facilitée par la dynamique de groupe.

**EXPO IMPULSION** : lancez-vous pour votre première expo à la gare de Chaudfontaine, selon vos souhaits en duo de débutants, solo ou avec un parrain !

**TEMPS FORTS** : bénéficiez d'événements porteurs pour le développement de votre art.

**EXPO SIGNATURE** : Après avoir exposé en groupe et en solo et participé aux événements clés, confirmez votre style lors d'une exposition d'ampleur à la gare de Chaudfontaine

**ENVOL** : profitez de nos partenariats pour vous envoler vers d'autres horizons et faire connaître votre talent au-delà des frontières communales.

EXPOSITION

Prolongation  
jusqu'au  
**08.03**



**Lieu**

Source O rama –  
Avenue des Thermes 78B  
4050 Chaudfontaine



**Horaire**

Tous les jours  
de 10h00 à 17h00



**Prix**  
5€



**Infos**

04 364 20 20

info@visitchaudfontaine.be



## « DE WALT DISNEY AUX SUPER-HÉROS »

L'incroyable histoire du dessin animé

Plongez dans l'univers fascinant de l'animation américaine, depuis les premiers dessins animés, jusqu'à l'âge d'or des grands studios : Disney, Warner Bros et Metro Goldwyn Mayer. L'exposition présente des dessins et celluloids originaux comme Mickey, Tex Avery, Tom et Jerry, la Panthère rose ou Bugs Bunny.

Pour la première fois en Belgique, découvrez également des dessins originaux de super-héros issus de collections privées. Superman, Batman, Captain America, les

Avengers ou l'Incroyable Hulk retracent l'évolution des comics depuis les années 1930 et leur impact sur le cinéma et la culture populaire.

Pensée pour petits et grands, cette exposition mêle patrimoine et plaisir visuel, offrant une redécouverte des icônes qui ont marqué l'histoire de l'animation et de la bande dessinée.

**À ne pas manquer !**

En collaboration avec La BiLA & ToysPlanets.



# NOCTURNE DES FOOD TRUCKS – BEAUFAYS

**Une Soirée Gourmande en pleine nature! Envie d'une sortie originale mêlant nature et plaisirs culinaires?**

La visite du potager sera centrée. La Nocturne des Food Trucks vous invite à profiter d'une balade nocturne unique, à la découverte des Food Trucks sélectionnés avec soin.

Cette année, le départ se fait depuis Beaufays pour un parcours inédit de 4 km à travers les sentiers boisés, agrémenté

de pauses gourmandes où vous pourrez savourer les spécialités des différents Food Trucks.

Préparez vos chaussures de marche et laissez-vous tenter par cette promenade conviviale, idéale pour partager un moment agréable entre amis ou en famille.

Les places pour ces deux soirées sont limitées: réservez sans attendre!

ÉVÉNEMENT

Vendredi  
**30.01**  
et samedi  
**31.01**



**Lieu de départ**

Départ de Beaufays



**Horaires**

Départ entre 16h30 et  
19h30 (+/- 5h de balade)



**Prix**  
45€



**Réservation obligatoire**

04 364 20 20

[info@visitchaudfontaine.be](mailto:info@visitchaudfontaine.be)  
[www.visitchaudfontaine.be](http://www.visitchaudfontaine.be)

# CONCERT

Dimanche  
**01.02**



## Lieu

Casino de Chaudfontaine  
Esplanade 1  
4050 Chaudfontaine



## Horaire

11h00



## Prix

8€

4€ Etudiant et BIM  
Gratuit – de 12 ans



## Prévente

info@laicitechaudfontaine.be  
ou au 0472 49 10 00

Une organisation de  
Chaudfontaine action laïque  
BE72 0682 0208 8716



## CONCERT APÉRITIF DE MUSIQUE CLASSIQUE

**Au programme :** Baldassare Galuppi (1706-1780) - Concerto a quattro n°4, Jean-Marie Leclair (1697-1764) - Concerto pour violon op. 10 n°3, Antonio Vivaldi (1678-1741) - Concerto pour deux violons en la mineur RV 523, Fritz Kreisler (1875-1962) - Prélude et Allegro dans le style de Pugnani, Gustav Holst (1874-1934) - « A Moorside Suite » H 173 pour orchestre à cordes  
**Direction :** Pierre-Luc Tremblay

Le Cercle Interfacultaire de Musique Instrumentale (CIMI) est l'orchestre à cordes de l'Univer-

sité de Liège. Il a pour vocation première de permettre aux étudiants liégeois de poursuivre une pratique musicale active durant leurs études. Pour autant, le CIMI n'est pas réservé aux étudiantes et aux membres de la communauté universitaire et tout instrumentiste de qualité y est le bienvenu. Il compte actuellement une trentaine d'instrumentistes, pour la plupart amateurs d'un bon niveau, ainsi que quelques musiciens de niveau professionnel qui jouent régulièrement en soliste.





# FROU-FROU (UNE VIE SAUVAGE)

Une adaptation «Frou-Frou», une **nouvelle de Caroline Lamarche** issue de *Nous sommes à la lisière*, recueil paru aux Editions Gallimard. Prix Goncourt de la nouvelle en 2019.

Un homme un peu esseulé, bénévole dans un centre de revalidation pour oiseaux sauvages, prend soin chez lui d'une cane blessée qui ne pourra peut-être jamais voler. C'est le récit d'une émancipation conjointe et d'une alliance entre l'animal et l'humain, où l'on ne sait qui aide l'autre, finalement. Frou-Frou (une vie sauvage) est une his-

toire d'amour avant tout, un amour singulier et unique.

À partir des mots de **Caroline Lamarche**, il y a le désir d'un théâtre qui semble surgir de presque rien, qui se tient comme au bord du vide. Un théâtre où les mots, les silences, mais aussi le corps se rencontrent.

*Dans le cadre des « Tréteaux de la Ferme ».*

*En partenariat avec l'ASBL La ferme d'Embourg.*

T H É Â T R E

Samedi  
**07.02**



**Lieu**

Ferme d'Embourg  
Rue Curé Bosch 13  
4053 Embourg



**Horaire**

20h00



**Prix**

16€



**Réservation**

[www.chaudfontaine.be](http://www.chaudfontaine.be)

CONFÉRENCE

Mardi  
**17.02**



**Lieu**

Source O Rama  
Avenue des Thermes 78 bis  
4050 Chaudfontaine



**Horaire**

19h30



**Prix**

Gratuit pour les membres  
du Cercle horticole et 2€  
pour les non-membres



**Prévente**

04 361 56 36

culture@chaudfontaine.be



## LES PLANTES DÉPOLLUANTES

Donnée par Shannon Ruscelloni

La dépollution des sols par les plantes, également appelée «phytoremédiation», constitue un domaine de recherche innovant et prometteur pour répondre aux enjeux environnementaux actuels et futurs.

Cette méthode repose sur la capacité de certaines espèces végétales à extraire, stabiliser, dégrader ou transformer les polluants présents dans le sol, l'eau ou l'air.

Au cours de cette conférence, seront présentés plusieurs exemples concrets, ainsi qu'une analyse des principaux défis, des méthodes employées, des enjeux et des questionnements majeurs relatifs à ce sujet d'importance capitale.



## INITIATION AUX ÉCHECS

Le club d'échecs de Chaudfontaine, vous propose une séance pour découvrir les échecs en toute simplicité, que vous soyez enfant, adulte ou total débutant.

Au programme: explication des règles, quelques premières parties mais aussi des trucs et astuces.

Une belle occasion de s'initier à ce jeu passionnant... et de partager un bon moment autour de l'échiquier.

Le saviez-vous? Le club d'échecs de Chaudfontaine se réunit à raison de deux séances par semaine. Ces rencontres sont ouvertes à tous les niveaux, dans une ambiance conviviale. Une opportunité idéale pour poursuivre l'expérience au-delà de cette initiation.

A C T I V I T É

Mercredi  
**18.02**



**Lieu**

Source O rama  
Avenue des Thermes 78B  
4050 Chaudfontaine



**Horaire**

14h00



**Prix**

Adulte et enfant (3€)



**Réservation obligatoire**

04 364 20 20

[info@visitchaudfontaine.be](mailto:info@visitchaudfontaine.be)

SPECTACLE

Vendredi  
**06.03**



**Lieu**

Casino de Chaudfontaine  
Esplanade 1  
4050 Chaudfontaine



**Horaire**

20h00



**Prix**

11€



**Réservation**

[www.chaudfontaine.be](http://www.chaudfontaine.be)



## GAME OVAIRES

*« Drôle et inspirant, un spectacle à voir sans hésitation ! »*

Sur scène, les situations cocasses et pourtant si quotidiennes s'enchaînent avec rythme. On s'interroge, on rit et on s'informe aussi.

S'adressant aux femmes comme aux hommes, GAME OVAIRES bouscule les idées reçues sur la ménopause, positive et surtout dédramatise avec humour et légèreté cette période charnière de la vie des femmes.

Le public enthousiaste a été conquis lors de chaque représentation depuis sa création au Luxembourg en 2023.

Écriture et interprétation : Elisabeth Chuffart et Sylvie Ory

Avec, dans le rôle du barman et à la régie son : Eric Anselin



**! CHANGEMENT DE LIEU !**

## 22<sup>E</sup> SALON DES VITICULTEURS

Nos vignerons sont heureux de retrouver le chaleureux public caillidfontain pour présenter leurs meilleurs crus avec leur convivialité légendaire !

Des vignerons choisis pour la qualité de leurs produits, en direct du producteur. Bar et petite restauration sur place.

Plus d'une vingtaine d'appellations couvrant la France viticole, l'Italie, la Grèce, le Portugal, sans oublier la Belgique. Avec, cette année encore, de succulents produits de bouche.

ÉVÈNEMENT

**06.03**  
au  
**08.03**



**Lieu**

Complexe sportif d'Embourg  
Au Chession 8  
4053 Embourg



**Horaires**

Vendredi 18h00 à 22h00  
Samedi 12h00 à 21h00  
Dimanche 11h00 à 18h00



**Prix**

7€ avec le verre de  
dégustation compris



**Informations**

04 364 20 20  
[info@visitchaudfontaine.be](mailto:info@visitchaudfontaine.be)  
[www.visitchaudfontaine.be](http://www.visitchaudfontaine.be)



EXPOSITION

Du  
**13.03**  
jusqu'au  
**10.05**



**Lieu**

Source O Rama  
Avenue des Thermes 78B  
4050 Chaudfontaine



**Horaire**

Tous les jours  
10h00 à 17h00

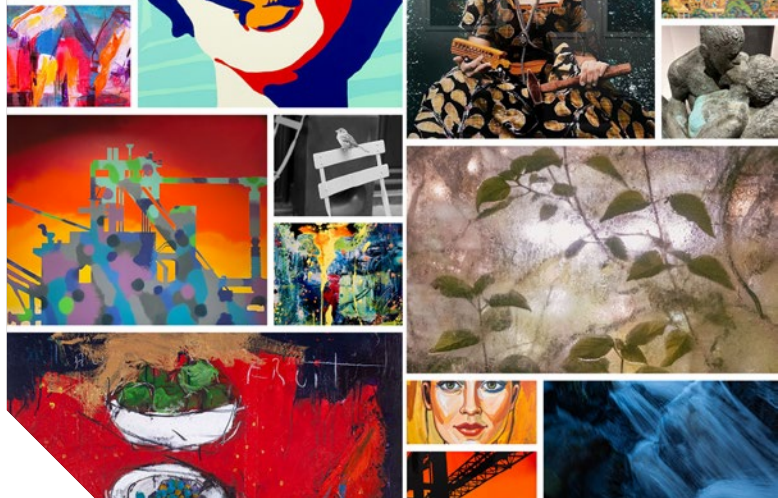


**Prix**  
5€



**Réservation obligatoire**

04 364 20 20  
info@visitchaudfontaine.be



## ECHANG'ART QUAND L'ART EST ACCESSIBLE À TOUS!

Echang'ART est une exposition-événement originale et amusante où des œuvres d'art sont proposées dans un cadre d'échange plutôt qu'une vente traditionnelle.

Chaque œuvre exposée se troque contre un coup de main, un savoir-faire, une compétence ou même un objet symbolique. À vous de proposer votre contrepartie : il suffit de rédiger votre offre sur un post-it!

Soyez créatifs en proposant des idées telles qu'un week-end en Ardennes, un délicieux repas à la maison, un concert à domicile, la

tonte de la pelouse, des cours de langues ou de cuisine...

Ici, pas de transaction financière. Juste des talents, des idées et des rencontres. Un format original qui valorise les artistes liégeois, stimule la créativité du public et crée de beaux échanges.

Venez troquer, échanger, proposer, négocier... et repartez peut-être avec une œuvre qui vous ressemble! ARTHOUSE se transformera en une grande galerie d'art temporaire, de découvertes et de rencontres avec les artistes.

# VÉRONIQUE GALLO



## LA VRAIE VIE



## VÉRONIQUE GALLO « LA VRAIE VIE »

Véronique Gallo fait son grand retour au Casino de Chaudfontaine avec *La vraie vie*, le dernier volet de sa trilogie entamée avec *Vie de mère* et *Femme de vie*.

Dans ce troisième opus, elle aborde avec lucidité et tendresse les imprévus du quotidien, montrant comment, au milieu du chaos, on finit toujours par se retrouver soi-même.

*Dans le cadre des « Tréteaux de la Ferme ».*

**COMPLET**

Infos au  
04/361 56 36

SPECTACLE

Samedi  
**14.03**



**Lieu**

Casino de Chaudfontaine  
Esplanade 1  
4050 Chaudfontaine



**Horaire**

20h00



**Infos**

04 361 56 36  
[www.chaudfontaine.be](http://www.chaudfontaine.be)

EXPOSITION

14, 15,  
21 &  
22.03



**Lieu**

Maison Sauveur  
Parc des Sources  
4050 Chaudfontaine



**Horaire**

14h00 à 18h00



**Prix**

Entrée libre



**Infos et réservation**

Foyer culturel  
04 361 56 36  
[culture@chaudfontaine.be](mailto:culture@chaudfontaine.be)



## « VISAGE(S) DU MONDE »

Expo des artistes locaux

Cette année, le Foyer culturel de Chaudfontaine propose aux artistes locaux de vous faire voyager à travers leur art.

Peinture, photographie, sculpture ou encore dessin : chaque artiste explore les multiples visages du monde, reflétant la diversité des peuples, des cultures et des histoires humaines.

D'un regard capturé au détour d'une rue cosmopolite, aux couleurs vibrantes d'un marché lointain, en passant par la douceur d'un portrait familial ou par les traces d'un voyage initiatique,

cette exposition créative et poétique révèle la richesse et la pluralité de l'humanité.

« Visage(s) du monde » invite ainsi artistes et visiteurs à rencontrer l'autre, à travers ses traits, ses émotions et ses récits. Une immersion sensible dans la grande mosaïque humaine, où se croisent différences, résonances et universalité.


**Envoyez-nous votre candidature pour le 20 février 2026 au plus tard.**



BIENTÔT À CHAUDFONTAINE



# RÉOUVERTURE DU FORT DE CHAUDFONTAINE



Tél. 0475 69 10 10

CONFÉRENCE

Mardi  
**17.03**



**Lieu**

Source O Rama  
Avenue des Thermes 78 bis  
4050 Chaudfontaine



**Horaire**

19h30



**Prix**

Gratuit pour les membres  
du Cercle horticole et 2€  
pour les non-membres



**Infos**

04 361 56 36

culture@chaudfontaine.be



## LES CARRÉS POTAGERS SURÉLEVÉS

Donnée par Coralie De Clerck

Les carrés potagers surélevés allient praticité, esthétique et confort de jardinage.

Ils permettent de cultiver facilement sur tous types de terrains, y compris les sols difficiles, humides ou en pente, et constituent une réponse intéressante aux problèmes de pollution présents dans certaines vallées liégeoises.

Bien conçus, ils favorisent une terre fertile et vivante, tout en offrant une organisation claire et harmonieuse du potager.

Une approche accessible à tous pour jardiner avec plaisir, efficacité et respect du sol.





# VISITE GUIDÉE DU FORT D'EMBOURG !

## Découvrez le Fort d'Embourg.

Il s'agit de l'une des douze fortifications créées à la fin du 19<sup>e</sup> siècle afin de protéger la cité ardente. Un lieu chargé d'histoire qui vous fera revivre le quotidien des soldats ayant pris part aux combats durant les deux grandes guerres.

Attention, le Fort n'est **pas adapté aux personnes à mobilité réduite** (escaliers et couloirs exigus), *prévoir chaussures adaptées.*

*Prévoir des vêtements adaptés* (température intérieure : 8-13c°)

V I S I T E

Dimanche  
**22.03**  
et dimanche  
**12.04**



**Lieu**

Fort d'Embourg  
Rue du Fort  
4053 Embourg



**Horaire**

14h00



**Prix**

5€



**Infos**

04 364 20 20

info@visitchaudfontaine.be

Samedi  
**21.03**



#### Lieu

Parc Hauster - devant le  
Château des Thermes



#### Horaire

14h00



#### Prix

8.50€

(Initiation et  
matériel fournis)



#### Réservation obligatoire

04 364 20 20

info@visitchaudfontaine.be



## INITIATION À LA MARCHÉ NORDIQUE

Venez découvrir la marche nordique, une discipline complète et accessible à tous, qui combine marche dynamique et utilisation de bâtons spécifiques pour un meilleur engagement musculaire et une posture fluide. Lors de cette initiation, vous apprendrez les techniques essentielles: coordination des mouvements, propulsion, rythme et respiration, tout en explorant les sentiers de Chaudfontaine.

Encadré par un instructeur hautement qualifié, ce moment allie apprentissage pratique et plaisir de la

marche en pleine nature. Vous profiterez d'un parcours adapté au niveau du groupe, qui vous permettra de progresser à votre rythme tout en observant le paysage et en ressentant les bienfaits de cette activité sur le corps.

Prévoir des chaussures confortables et adaptées.

*Une collaboration avec Vert la Forme, le seul club agréé par l'ADEPS pour la Marche nordique en Wallonie!*



# INITIATION À LA PÊCHE À LA MOUCHE POUR LES ENFANTS

Une activité spécialement conçue pour les jeunes curieux qui souhaitent découvrir la pêche. Encadrés par des pêcheurs expérimentés, les enfants apprennent les gestes de base : fabrication de mouches, lancer de mouches et démonstration dans la Vesdre.

L'approche sera simple, ludique et centrée sur la découverte de la nature.

L'activité se déroule dans un cadre

naturel, où chacun peut progresser à son rythme.

Tout le matériel est fourni. Une expérience idéale pour vivre un premier contact avec la pêche, développer la patience et profiter d'un moment calme en plein air.

*Dans le cadre des Journée Wal-  
lonne de l'Eau*

*En collaboration avec : le Club lié-  
geois de Pêche à la Mouche - Ves-  
dre Pêche Et Nature*

A C T I V I T É

Dimanche  
**22.03**



**Lieu**

Source O Rama  
Avenue des Thermes 78B  
4050 Chaudfontaine



**Horaire**

10h00 à 12h00



**Prix**

Gratuit sur réservation



**Réservation obligatoire**

04 364 20 20

info@visitchaudfontaine.be

B A L A D E

Dimanche  
**29.03**



Lieu

Source O Rama  
Avenue des Thermes 78B  
4050 Chaudfontaine



Horaire

RDV 13h45  
Départ 14h00



Prix

Gratuit



Réservation obligatoire

04 364 20 20  
[visitchaudfontaine.be](http://visitchaudfontaine.be)



## À LA MANIÈRE DE LÉONARD DE VINCI

L'eau et la nature

**Partez à la découverte de la nature comme Léonard de Vinci.**

Au fil de la balade, vous observerez et dessinerez un élément naturel au fusain, en vous inspirant de la manière du maître. L'eau sera au centre de votre exploration : vous apprendrez comment Léonard la voyait, fluide et toujours en mouvement, et comment elle façonne les paysages.

Vous découvrirez aussi son rôle dans les écosystèmes et les impacts actuels du réchauffement climatique, des inondations aux coulées de

boue, pour comprendre comment tous les éléments naturels sont liés.

Un arrêt sur des formations rocheuses permettra d'aborder la géologie et le regard scientifique de Léonard. Nous explorerons également le vol des oiseaux et des chauves-souris, en lien avec ses inventions comme l'ornithoptère, introduisant le concept de biomimétisme.

*Dans le cadre des Journée Wallonne de l'Eau*



# « AU BOUT DES PLANCHES » DE ET AVEC JEAN-LUC PIRAUX

Après une série de solos joués aux quatre coins du monde (« Faut y aller », « En toute inquiétude », « Six pieds sur terre », « Rage dedans »), Jean-Luc Piraux poursuit et approfondit son exploration tragicomique de nos existences. Comme un plongeur de nos rêves sous-marins, il descend encore un peu plus loin à la recherche de nos pépites, de nos errances, de nos silences.

Avec « Au bout des planches », dépouillé de tout artifice, il explore

la question de l'ultime échéance, avec une extrême élégance : celle du rire qui répare et réchauffe.

*Dans le cadre des « Tréteaux de la Ferme ».*

*En partenariat avec l'ASBL La ferme d'Embourg.*

T H É Â T R E

Samedi  
**11.04**



**Lieu**

Ferme d'Embourg  
Rue Curé Bosch 13  
4053 Embourg



**Horaire**

20h00



**Prix**

16€



**Réservation**

[www.chaudfontaine.be](http://www.chaudfontaine.be)



B A L A D E

Samedi  
**18.04**



**Lieu**

Source O Rama  
Avenue des Thermes 78B  
4050 Chaudfontaine



**Horaire**

RDV 13h45  
Départ 14h00



**Prix**

Tarif à l'appréciation



**Réservation obligatoire**

04 364 20 20

info@visitchaudfontaine.be



## À LA DÉCOUVERTE DE LA RÉSERVE DE BOIS-LES-DAMES

Partez à la découverte de la réserve naturelle de Bois-les-Dames et explorez un paysage façonné par une histoire singulière !

Au fil de la balade, vous découvrirez l'origine de ce site étonnant, marqué par les anciennes activités industrielles de la vallée. Ces traces ont donné naissance à un environnement unique : les landes calaminaires. Ces milieux rares abritent une flore et une faune capables de s'adapter à des sols riches en métaux lourds, un phénomène peu courant en Wallonie.

Votre guide vous expliquera pourquoi le paysage présente ces formes particulières et comment la nature a progressivement repris ses droits. Vous apprendrez à reconnaître quelques espèces typiques de ces landes spécialisées, ainsi que les zones boisées qui composent aujourd'hui la réserve.

*En collaboration avec Natagora,  
Pays Chantoire*



# À LA DÉCOUVERTE DU JARDIN DES FÉES !

**C'est le printemps au Jardin des Fées!**

La fée Carabistouille (Bénédicte Charlier, conteuse) et Sylvie Decerf (guide nature) vous invitent pour une découverte « à 4 mains » dans l'univers merveilleux et fascinant des habitants des lieux: un triton, des insectes et des fleurs, les oiseaux de passage s'animent pour vous en modules tantôt savants, tantôt imaginaires...

**Équipement :** S'équiper de bottes en fonction de la météo.

**Activité familiale** (enfants accompagnés à partir de 5 ans).

*En partenariat avec la Régionale Pays Chantre de Natagora*

B A L A D E

Dimanche  
**19.04**



**Lieu**

Rue des oies 77  
4052 Beaufays



**Horaire**

14h00

(Durée 2h maximum)



**Prix**

5€



**Infos**

[www.visitchaudfontaine.be](http://www.visitchaudfontaine.be)

04 364 20 20

[info@visitchaudfontaine.be](mailto:info@visitchaudfontaine.be)

## ÉVÈNEMENT

Du jeudi  
**30.04**  
au dimanche  
**03.05**



### Lieu

Parc des Sources  
Avenue des Thermes 78B  
4050 Chaudfontaine



### Infos & réservation

[www.festival-andalucia.be](http://www.festival-andalucia.be)



## FESTIVAL ANDALUCIA

Une incontournable qui métamorphose Chaudfontaine en un véritable centre de la culture espagnole, avec ses couleurs, saveurs et rythmes typiques.

Dégustez des spécialités authentiques dans les casetas ibériques et assistez à un spectacle équestre andalou impressionnant. Profitez des performances de musiciens et danseurs de flamenco, et laissez-vous emporter par des concerts aux accents latins, cubains et flamenco.

En soirée, un DJ animera la fête avec des sons latins et internationaux.

Les enfants ne sont pas en reste avec des animations : balades en poney, châteaux gonflables et trampolines.



**ACCESSIBLE  
SUR RÉSERVATION  
À SOURCE O RAMA\***

## **SAVEZ-VOUS CE QU'EST LA MICRO-FOLIE DE CHAUFFONTAINE ?**

C'est un espace permettant d'accéder aux chefs-d'œuvre des plus grands musées !

Un nouvel espace accueille désormais la Micro-Folie au sein des expositions temporaires d'Arthouse.

En plus de l'accès aux collections, nous vous proposons également une nouvelle expérience plus immersive !

Les casques de réalité virtuelle vous plongent dans les plus grands tableaux de Manet, Gauguin ou



encore avec un Opéra. Une belle opportunité de découvrir ces tableaux d'une manière ludique.

La Micro-Folie est donc accessible tous les jours de 10h à 17h pour accéder aux chefs-d'œuvre des plus grands musées.



## 18.02

ATELIER

### Atelier en famille: Et moi, je porte quel masque ?

L'Atelier découverte de l'outil Micro-Folie sur le thème des masques.

À travers la micro-folie, nous irons à la découverte du masque dans l'art. Quelle est sa signification ? Quand le porte-t-on ? Pourquoi ? Où ? Et dans notre quotidien, pourquoi portons-nous parfois un masque ?

Un atelier créatif, ludique et interactif, accompagné d'une initiation à la Micro-Folie.

📍 ArtHouse – Avenue des Thermes 78B  
4050 Chaudfontaine

🕒 14h00

€ Gratuit, sur réservation

📞 Réservation : 04 364 20 20  
info@visitchaudfontaine.be



## 20.03

DIFFUSION PIÈCE DE THÉÂTRE

### « Le Malade imaginaire ou le Silence de Molière » #MicroFolie

Arthur Nauzyciel revisite Le Malade imaginaire de Molière en y intégrant Le Silence de Molière de Giovanni Macchia, donnant voix à sa fille Esprit-Madeleine. Une mise en scène intime qui mêle comédie et confession, où l'art éclaire les blessures du passé.

Par le théâtre national de Bretagne.

🕒 14h00

€ Gratuit, sur réservation

📞 Réservation obligatoire : 04 364 20 20  
info@visitchaudfontaine.be





## 17.04

CONFÉRENCE

### **Monstres, dragons et créatures fantastiques : voyage au cœur de l'imaginaire artistique**

Entrez dans un univers où l'art devient magique ! Depuis des siècles, peintres, sculpteurs et artisans imaginent des êtres extraordinaires pour exprimer leurs peurs, leurs croyances, leurs rêves et leurs fantasmes. Dragons, chimères, créatures protectrices ou menaçantes : ces figures peuplent les œuvres et nourrissent notre imaginaire collectif. À travers une sélection d'œuvres issues des collections des plus grands musées du monde, cette conférence vous invite à explorer les nombreux visages du merveilleux.

Un voyage captivant, accessible à tous, où chaque image révèle une histoire... et peut-être un secret.

En collaboration avec Art&Fact.

📍 ArtHouse – Avenue des Thermes 78B  
4050 Chaudfontaine

🕒 14h00

💶 5€

📞 Réservation obligatoire : 04 364.20.20  
[info@visitchaudfontaine.be](mailto:info@visitchaudfontaine.be)

# MINI-GOLF 36.6

## DE CHAUDFONTAINE



[VISITCHAUDFONTAINE.BE](http://VISITCHAUDFONTAINE.BE)

Ouvert 7/7 - 10h - 17h (18h en juillet-août)

Avenue des Thermes 78B 4050 Chaudfontaine | 04/384.20.20

### TARIFS :

GRATUIT (0-3 ANS)

5 € /P (3-12 ANS)

5 € /P (+12ANS)

45€/P (4 PERS & +)

# HISTOIRE DE L'ART

Conférencière : Ana Garcia, historienne de l'art

Les cours sont données par Mme Garcia. Historienne de l'art et musico-logue de formation, elle enseigne les cours d'histoire de l'art et analyse esthétique depuis 10 ans à l'Académie des Beaux-Arts de Liège. Avant cela, elle occupe pendant 20 ans le poste de commissaire générale de la Foire du Livre de Bruxelles.



Jeudi  
**22.01**

Représentations de la vie et de la mort dans l'art. Histoire des vanités et des natures mortes (apparition, développement, symbolique)

Jeudi  
**19.02**

Vanités et autres représentations du temps dans l'art. Vanités contemporaines, entre tradition et dérision



## CONFÉRENCES

### Les jeudis



#### Lieu

Source O Rama  
Avenue des Thermes 78B  
4050 Chaudfontaine



#### Horaire

14h00 - 16h00



#### Prix

25 euros pour les  
Calidifontains et 30 euros  
pour les personnes hors  
communes



#### Inscription obligatoire

04 361 56 36  
culture@chaudfontaine.be

# CONFÉRENCES

## Les jeudis



### Lieu

Source O Rama  
Avenue des Thermes 78B  
4050 Chaudfontaine



### Horaire

14h00 - 16h00



### Prix

25 euros pour les  
Calidifontains et 30 euros  
pour les personnes hors  
communes



### Inscription obligatoire

04 361 56 36

[culture@chaudfontaine.be](mailto:culture@chaudfontaine.be)



Jeudi

**19.03**

Le passage du temps, figer l'éphémère  
par la représentation du processus de  
vieillessement, par le traitement réel de  
la matière

Jeudi

**16.04**

Le temps et le travail de mémoire  
(1<sup>re</sup> partie)



Jeudi

**14.05**

Le temps et le travail de mémoire  
(2<sup>e</sup> partie)

Jeudi

**18.06**

Peinture et scènes de crimes



Famille Diop

7, 10, 35 et 43 ans

Curieux de tout !

Ce serait dommage  
de **passer** juste à  
côté de ça



FAIS TES  
BALISES

## L'app qui réinvente les trajets en OVA

Explorez les balises, découvrez ce qui existe autour de vous (producteurs, services, sports et loisirs...) et reliez-les pour (re)découvrir à pied ou à vélo, l'**Ourthe-Vesdre-Amblève** (OVA).

**Anthisnes-Aywaille-Chaufontaine-Clavier-Comblain-au-Pont  
Ferrières-Hamoir-Lierneux-Neupré-Ouffet-Esneux-Sprimont  
Stoumont-Trooz**



Application  
gratuite !  
Téléchargez là !



La solution « mobilité douce » au service de vos envies !



#smartregion



VISIT  
Wallonia  
.be





# CENTRE D'EXPRESSION ET DE CRÉATIVITÉ



C.E.C.Ch.  
Centre d'Expression  
et de Créativité  
de Chaudfontaine

Le Centre d'expression et de créativité de Chaudfontaine (CECh) vous propose différents cours destinés à booster votre inventivité dans la bonne humeur.

## Cours d'art floral

📍 De janvier à juin 2026  
Source O Rama – Avenue des Thermes 78 bis – 4050 Chaudfontaine.

🕒 Un jeudi par mois (2 groupes) de 14h00 à 17h00

## Contact

📞 Infos : Nathalie Doppagne au **04 361 56 36**

## APPEL POUR LE PARCOURS D'ARTISTES

### 23, 24 et 25 mai 2026

Les artistes plasticien-ne-s de nos belles communes sont à nouveau invité-e-s à offrir une expérience immersive aux curieux-ses et aux passionné-e-s d'art. Peintres, sculpteurs, photographes... que vous travailliez une seule technique ou que vous aimiez les croiser, si vous êtes prêt-e à présenter votre travail au regard du public, rejoignez cette nouvelle édition du Parcours et partagez votre univers.

En plus des visites en ateliers, nous pouvons déjà annoncer au public que l'exposition « Échantillons » sera accessible durant les trois jours, de 14h à 19h, à Sprimont, au Centre d'Interprétation de la Pierre, rue Joseph Potier n°54.

Encore un peu de patience avant de découvrir la belle diversité artistique de cette année !

Les artistes calidifontains intéressés sont priés d'envoyer leur candidature **pour le 3 février 2026 au plus tard** au Foyer culturel de Chaudfontaine à [culture@chaudfontaine.be](mailto:culture@chaudfontaine.be)

## **PERSONNES PRIVÉES QUI SOUTIENNENT L'ACTION DU FOYER CULTUREL**

M<sup>me</sup> Levaux-Tenaerts et M<sup>me</sup>  
Noémie Vendy

Si vous désirez devenir membre  
et bénéficier des avantages  
offerts par le Foyer culturel, il vous  
suffit de prendre contact avec le  
FCC. La cotisation est de 25€  
pour les associations ou 10€ pour  
les personnes privées.

## **ASSOCIATIONS MEMBRES DU FOYER CULTUREL**

**ASBL AGAB** (Association  
des Géologues Amateurs de  
Belgique)

M. VANHEES - 0475 817 153

**ASBL COMITE DE QUARTIER  
« LES PLATANES »**

M<sup>me</sup> MANCINO  
maria\_mancino@hotmail.com  
**ASSOCIATION CDM2047 ASBL**

M<sup>me</sup> BLACH - 0486 255 423

**LES AMIS DE CHÈVREMONT**

M<sup>me</sup> Claudine MARICHAL -  
clmari@skynet.be

**LES AMIS DE LA NATURE  
A.S.B.L.**

M. Paul JEANNE - polojeanne@  
gmail.com

**CERCLE ROYAL HORTICOLE DE  
CHAUDFONTAINE - LIGUE DU  
COIN DE TERRE**

M<sup>me</sup> DONNEAUX - 04 368 89 44  
**CHAUDFONTAINE ACTION  
LAIQUE (CAL)**

0472 49 10 00

info@laicitechaudfontaine.be

**CHEVREMONT ATTRACTIONS**

M. Armand DESSEMOND  
attractions@chevremont.org  
0493 68 91 00

**LE COIN PHOTO DE BEAUFAYS**

M<sup>me</sup> LEJEUNE  
maroselejeune@gmail.com

**ÉNÉO EMBOURG**

M. RENSON  
renson.christian@gmail.com

**ASBL COMPAGNIE ROYALE  
DES CHEVALIERS DE LA  
FRICASSEY DE CHÈVREMONT**

M. BOUHY  
fricassey@gmail.com

**FESTI'VAUX ASBL**

M. BAIBAI  
festivaux20@gmail.com

**LES FILLES DE L'ATELIER**

lleburton@gmail.com

**LEGEND'AIR**

M<sup>me</sup> DEBROUX - 0495 357 525

**MAISON ZEBRE**

info.maisonzebre@gmail.com

**NOVA MJ**

04 361 19 28

**RÉSEAU LECTURE PUBLIQUE  
CALIDIFONTAIN**

M<sup>me</sup> ORBAN - 04 361 56 69

**ASBL CENTRE D'EXPRESSION  
ET DE CRÉATIVITÉ DE  
CHAUDFONTAINE**

Foyer Culturel - 04 361 56 36

## **ARTICLE 27**

Le Foyer Culturel et la Commune  
de Chaudfontaine collaborent  
avec l'Asbl Article 27. Celle-ci a  
pour mission de sensibiliser et  
de faciliter l'accès à toute forme  
de culture pour toute personne  
vivant une situation sociale  
et/ou économique difficile.  
Les personnes aidées par le  
C.P.A.S. peuvent bénéficier  
de 2 tickets par mois (et par  
membre du ménage) leur  
donnant accès aux activités  
culturelles pour la somme de  
1,25 EUR chacun. L'accès à  
des activités culturelles peut  
rompre l'isolement, susciter une  
véritable resocialisation, recréer  
une dynamique, être source  
d'insertion et d'action.

### **Info : Accueil du CPAS**

Rue des Combattants, 28

4051 Vaux-sous-Chèvremont

04 361 54 10

---

### **Accueil du CPAS**

Rue des Combattants 28

4051 Vaux-sous-Chèvremont

T. 04 361 54 10

# INFOS & RÉSERVATIONS :

## Foyer culturel de Chaudfontaine

Avenue des Thermes 114 à 4050 Chaudfontaine

04 361 56 36 • [culture@chaudfontaine.be](mailto:culture@chaudfontaine.be) • [www.chaudfontaine.be](http://www.chaudfontaine.be)



## Visit Chaudfontaine - Source O Rama





Avenue des Thermes 78bis à 4050 Chaudfontaine

04 364 20 20 • [info@visitchaudfontaine.be](mailto:info@visitchaudfontaine.be) • [www.visitchaudfontaine.be](http://www.visitchaudfontaine.be)

Horaires : lundi au dimanche 10h00 - 17h00 (18h00 en juillet-août)



### Ne manquez aucune info !

-  Abonnez-vous à la newsletter communale
-  Rejoignez nos pages facebook « Visit Chaudfontaine » et « Foyer culturel de Chaudfontaine »
-  Suivez-nous sur instagram
-  Consultez l'agenda en ligne sur [www.chaudfontaine.be](http://www.chaudfontaine.be) et [www.visitchaudfontaine.be](http://www.visitchaudfontaine.be)

